

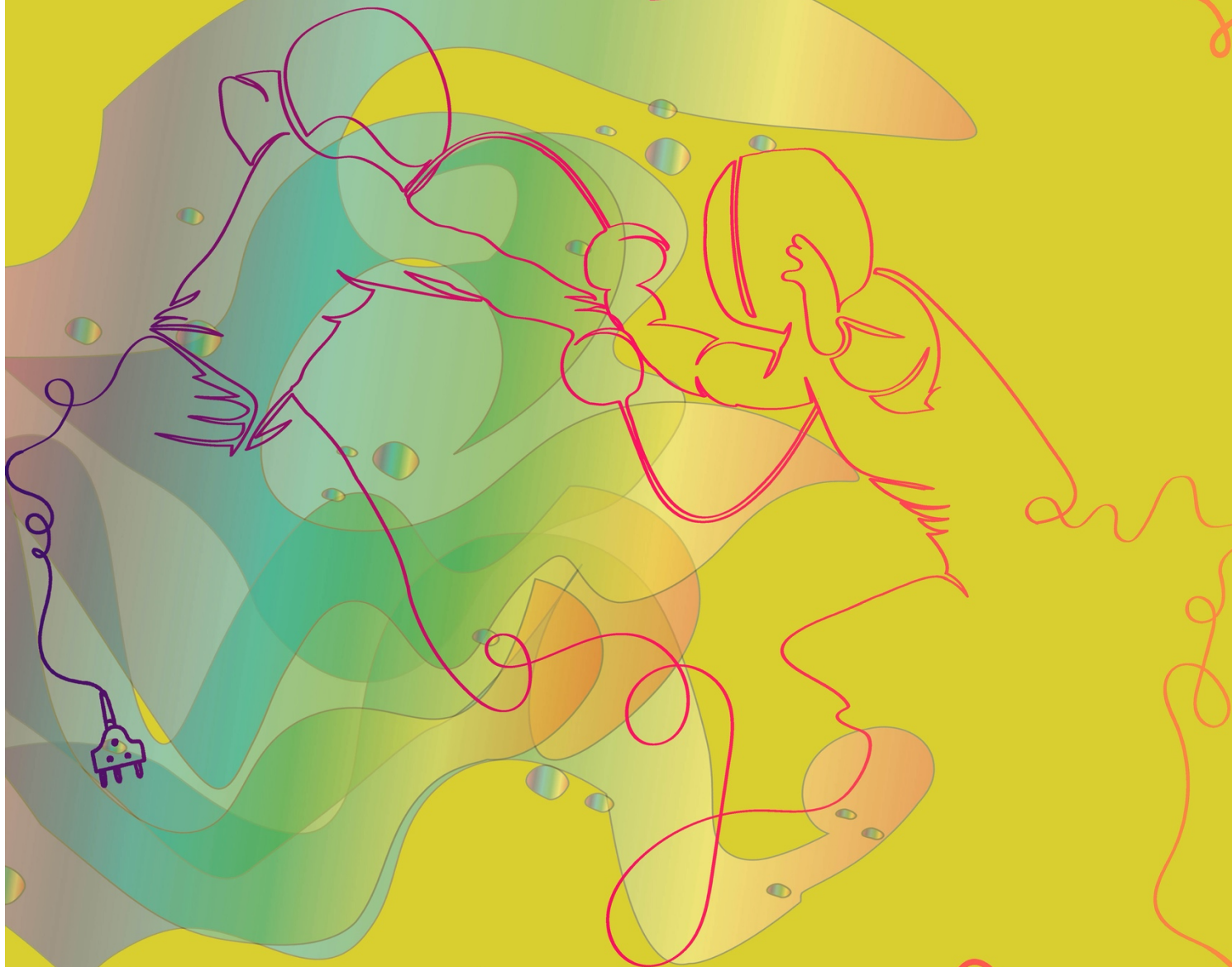
Individuel
D & H

Trophée Daniel RUSSY

M17

Circuit national élite épée

21 & 22 janvier



Châlons en Champagne

Palais des Sports
Pierre de Coubertin

Salle d'armes
Complexe Gérard Philippe

CERCLE D'ESCRIME



Compétition : Samedi 21 et Dimanche 22 janvier 2023

Lieu :

Palais des Sports Pierre de Coubertin
47 Boulevard Justin Grandthille, 51000 Châlons-en-Champagne

Les épreuves se dérouleront sur 2 sites.

- 1/ Palais des Sports Pierre de Coubertin pour les épreuves individuelles Hommes
- 2/ Salle d'Armes du Cercle d'Escrime de Châlons-en-Champagne pour la compétition Dames
Complexe Gérard Philippe 19 avenue du Général Sarrail, 51000 Châlons-en-Champagne.

Samedi 21 janvier 2023

Formule Hommes : Épreuves qualificatives
Accès aux pistes : 10 h 00
Début des matchs : 11 h 00

Formule Dames : Épreuves qualificatives
Début des matchs : 13 h 00

Dimanche 22 janvier 2023

Épreuves nationales
Accès aux pistes : 7 h 00
Début des matchs : 8 h 00

Formule : EPEE DAMES

FORMULE DE L'ÉPREUVE QUALIFICATIVE

- 1 tour de poule à 7 ou 6, avec décalage par Comité Régional et par Club, jusqu'à 30 % d'éliminées
- X tireuses qualifiées pour l'épreuve nationale à l'issue des poules, pour compléter à hauteur de 84 tireuses
- Tableau d'élimination directe pour qualifier 64 tireuses

FORMULE DE L'ÉPREUVE NATIONALE

- Tour de poules à 7, avec décalage par Comité Régional et par Club, avec 12 éliminées
- Tableau d'élimination directe, sans repêchage



Formule : EPEE HOMMES

FORMULE DE L'EPREUVE QUALIFICATIVE

- 1 tour de poule à 7 ou 6, avec décalage par Comité Régional et par Club, jusqu'à 30 % d'éliminés
- X tireurs qualifiés pour l'épreuve nationale à l'issue des poules, pour compléter à hauteur de 98 tireurs
- Tableau d'élimination directe pour qualifier 64 tireurs

FORMULE DE L'EPREUVE NATIONALE

- Tour de poules à 7, avec décalage par Comité Régional et par Club, avec 14 éliminés
- Tableau d'élimination directe, sans repêchage

Engagements :

Les engagements devront être faits impérativement sur le site de la FFE avant le lundi 16 janvier 2023, 23h59.

Les frais d'engagement s'élèvent à 20€.

Contacts :

Maître Rodolphe POTDEVIN – 06.71.28.35.86 // 06.61.72.30.51 - cechalons@gmail.com

Arbitres :

Tout club qui engage 4 tireurs est tenu de mettre un arbitre qualifié à disposition du Directoire Technique dès le début de la compétition.

Les arbitres seront rémunérés selon le tarif de la FFE.

Suivi de la compétition :

Vous pourrez suivre en direct le déroulement de la compétition via les écrans qui seront mis en place sur les sites, ainsi que sur le site internet du Cercle d'Escrime de Châlons-en-Champagne : www.cechalons.fr.

Responsabilité :

L'organisateur décline toute responsabilité en cas d'accident, de vol, perte ou dégradation pouvant survenir aux participants et aux spectateurs.

Le matériel devra répondre aux normes de la Fédération Française d'Escrime.

Les tireurs s'arment et s'équipent sous leur propre responsabilité.



Sécurité :

En raison du nombre important de tireurs attendu :

Ne seront autorisées dans l'enceinte de la compétition que les housses de bout de piste.

Seuls les tireurs et maître d'armes seront autorisés à pénétrer sur les pistes.

Règles de Courtoisie :

La FFE décide, pour application stricte à partir du 01/03/08, que,

L'enseignant – accompagnateur :

- n'a pas le droit de prodiguer des encouragements pendant le match,
- n'a pas le droit de prodiguer des conseils techniques pendant le match, sauf durant les périodes réglementaires dévolues à cet effet,
- n'a pas le droit de demander des explications auprès de l'arbitre.

Le non-respect de ces points réglementaires entraînera l'application des articles T82 et T83 du règlement pour les épreuves FIE.

Récompenses :

Les 4 premiers compétiteurs de chaque catégorie individuelle seront récompensés.

Matériel :

Présence d'un stand de notre partenaire *Planète Escrime* pendant tout le week-end.

Restauration :

Viennoiseries, sandwiches variés, boissons chaudes et froides, snacking, desserts... vous seront proposés durant toute la durée de la compétition, dans des espaces de restauration dédiés sur nos deux sites.

Hébergement :

Liste des hôtels partenaires

(à retenir directement par vos soins avec le code « ESCRIME CHALONS 22 »)



Kyriad



Zac du Mont Héry
Avenue du 8 mai 1945
51520 Saint-Martin-sur-le-Pré
03 26 70 41 02
chalonsenchampagne@kyriad.fr

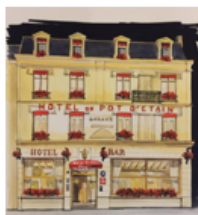
Tarifs préférentiels :
49.00 € chambre 2 pers.
12.00 € petit déjeuner
1.10 € taxe de séjour

Parking privé
Restaurants à proximité

Zac du Mont Héry
Avenue du Général Sarrail
51000 Châlons-en-Champagne
03 26 26 99 09
hotel.le.montreal@orange.fr

Tarifs préférentiels :
56.00 € chambre 2 pers.
7.50 € petit déjeuner
0.80 € taxe de séjour

Parking privé
Restaurants à proximité



HOTEL DU POT D'ÉTAIN



18, Place de la République
51000 Châlons-en-Champagne
03 26 68 09 09
hoteldupotdetain@gmail.com
<https://www.hoteldupotdetain.com>

Tarifs par chambre :

1 personne : 65€
2 personnes : 75€
3 personnes : 95€
4 personnes : 116€

Petit Déjeuner : 11€
Parking Privé 12€/j
Situé au Centre-Ville
Restaurants à proximité

